



BEGAS

Gut für die Umwelt. Gut für das Burgenland.



Der Weg zum Erdgas-Hausanschluss

www.begasnetz.at

DER WEG ZUR ERDGAS-NUTZUNG

Mit dem Energieträger Erdgas entscheiden Sie sich für ein effizientes, kostengünstiges und umweltfreundliches Heizsystem. Um diese moderne Erdgas-Gerätetechnologie nutzen zu können, benötigen Sie einen Erdgas-Hausanschluss.

ERDGAS ARBEITET FÜR SIE UND...

... HILFT IHNEN SAUBER ZU SPAREN

Erdgasheizungen kann man exakt regulieren. Sie nützen die Abgaswärme voll und reduzieren so den Energieverbrauch. Zudem muss Erdgas nicht – wie bei anderen Brennstoffen – vorfinanziert, sondern kann in kleinen Teilbeträgen über's Jahr verteilt bezahlt werden. Es gibt keine Umwandlungsverluste, aber eine hohe Brennstoffauslastung, weil der Brennstoff bereits gasförmig zum Verbraucher gelangt. Erdgas lässt sich auch optimal mit der Energie der Sonne kombinieren. So können zusätzlich bis zu 30% Energie gespart werden.

... IST FÜR SIE DA – RUND UM DIE UHR

Erdgas ist immer in jeder beliebigen Menge verfügbar. Sie müssen an keine Nachbestellungen von Heizmaterial denken oder Lieferungen koordinieren. Und das oft lästige Arbeiten mit Brennstoffen, Schmutz und Geruch fällt weg. Der Gas-Stop bietet besten Schutz bei Leitungsschäden.

... SCHAFFT PLATZ FÜR MEHR WOHNKOMFORT

Im Gegensatz zu Erdöl oder festen Brennstoffen sind keine Lagerräume notwendig. Ihren Keller können Sie daher voll für sich nützen. Zudem können die Erdgasgeräte – nicht zuletzt wegen ihrer sauberen und nahezu geräuschlosen Arbeitsweise – platzsparend im Haus oder auch in einer kleinen Wohnung eingebaut und integriert werden.

... LÄSST SIE GUT DURCHATMEN

Beim Verbrennungsprozess von Erdgas entstehen vergleichsweise nur geringe Mengen an Kohlendioxid (CO₂) und praktisch kein Feinstaub durch Ruß, Asche und Abbrand.

... VERSORGT SIE MIT WOHLIGER WÄRME

Erdgas trägt in hohem Maße zu behaglicher Wärme, ausgezeichnetem Wohnkomfort und besonderem Wohlbefinden bei.

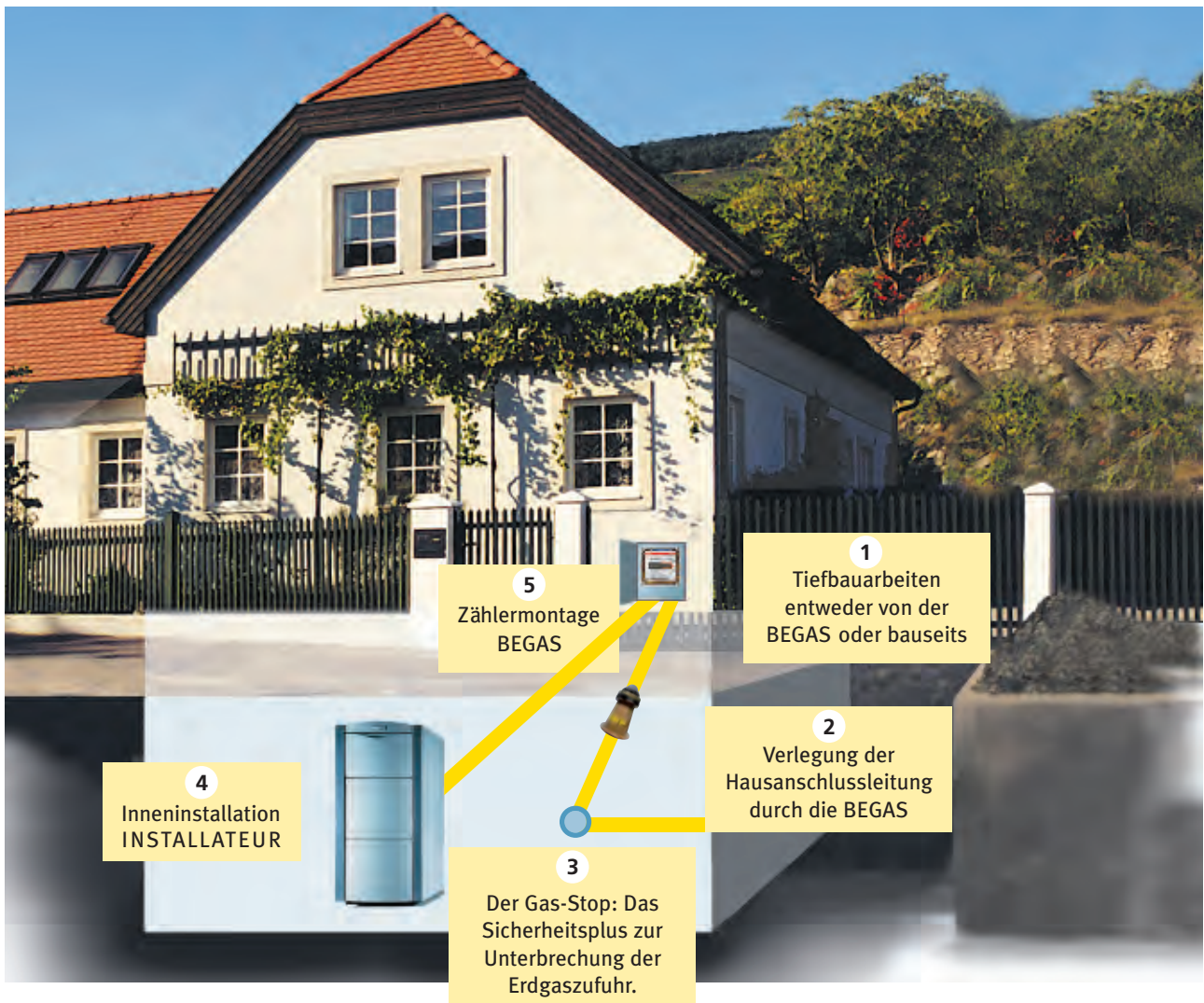
ERDGAS RICHTET SICH GANZ NACH IHNEN:

Egal, ob Sie neu bauen, umbauen oder modernisieren – wir können Ihnen individuelle und effiziente Lösungen anbieten. Der Hausanschluss ist die Verbindungsleitung zwischen dem Verteilernetz und Ihrer Anlage. Die Hauptabsperreinrichtung, das Ende der Hausanschlussleitung, wird in einem Mauerkasten in der Außenwand untergebracht. Auf Wunsch kann sie aber auch im Keller montiert werden.

DIE VORBEREITUNG:

Wir planen mit Ihnen gemeinsam die für Sie beste Komplettlösung.





LEISTUNGEN DER BEGAS BEI DER ERRICHTUNG DER HAUSANSCHLUSSLEITUNG

- Verlegungsarbeiten und Montage des Anschlussmaterials sowie der Hauptabsperreinrichtung
- Versetzen des Mauerkastens
- Erd- und Baumeisterarbeiten
- Wiederherstellung auf öffentlichem Grund
- Anschlussmaterial (Gasleitung, Hauptabsperreinrichtung, Mauerkasten)

ALL IN ONE: Die Mehrsparten-Hauseinführung (Erdgas, Strom, Wasser, Datenleitungen) planen und koordinieren wir gerne für Sie.

DIE ENERGIEBERATUNG: Unsere Mitarbeiter unterstützen Sie auf Wunsch bei der Konzeption der für Sie optimalen Heizungsanlage und Erdgasanwendung.

DIE INSTALLATIONSARBEITEN: Sie werden von einem Installateur-Betrieb Ihrer Wahl durchgeführt.

DIE ZÄHLERMONTAGE: Nach Überprüfung der Inneninstallation auf Ausführung entsprechend den technischen Regeln und Durchführung der Dichtheitsprüfung wird der Zähler montiert und die Gaszufuhr freigeschaltet. Mit der Hauptabsperreinrichtung im Mauerkasten an der Außenwand haben wir von der BEGAS bei Bedarf leicht Zugang – sogar das Ablesen des Zählerstandes kann erfolgen, ohne dass Sie zu Hause sein müssen.

OB HEIZEN, KOCHEN ODER WÄSCHETROCKNEN ...

... *das Multitalent Erdgas findet sich in vielen Anwendungsbereichen wieder:*

- Heizung
- Warmwasserbereitung
- Erdgaskamin
- Terrassenheizung (Strahler)
- Erdgasklimaanlage
- Erdgasherd
- Erdgaswäschetrockner
- Erdgasauto

DAS BEGAS-SERVICE FÜR SIE:

Beratung zu

- allen Anwendungsmöglichkeiten von Erdgas
- Einsparungspotenzialen
- Installations- und Förderungsmöglichkeiten
- Produkten und Aktionen

DER BEGAS-STEUERTIPP FÜR SIE:

Im Zuge der Arbeitnehmerveranlagung (Jahreslohnsteuerausgleich) kann der Erdgas-Hausanschluss beim Finanzamt steuerlich geltend gemacht werden.

Sie erreichen uns von **Montag bis Donnerstag von 7.00 – 16.00 Uhr** und am **Freitag von 7.00 – 12.30 Uhr!**

**BEGAS Netz GmbH, Kasernenstraße 10, 7000 Eisenstadt,
www.begasnetz.at, Telefon 02682/9015-600 • E-Mail: kundenbetreuung@begasnetz.at**

Weiters stehen Ihnen die BEGAS-Mitarbeiter an vier regionalen Standorten im Burgenland persönlich für Ihre Anliegen zur Verfügung.

BEGAS-Kundenzentrum Eisenstadt, Kasernenstraße 10, 7000 Eisenstadt

BEGAS-Kundenzentrum Frauenkirchen, Langäckergasse 9, 7132 Frauenkirchen

BEGAS-Kundenzentrum Oberpullendorf, Wiener Straße 11, 7350 Oberpullendorf

BEGAS-Kundenzentrum Oberwart, Linkes Pinkauer 45, 7400 Oberwart